

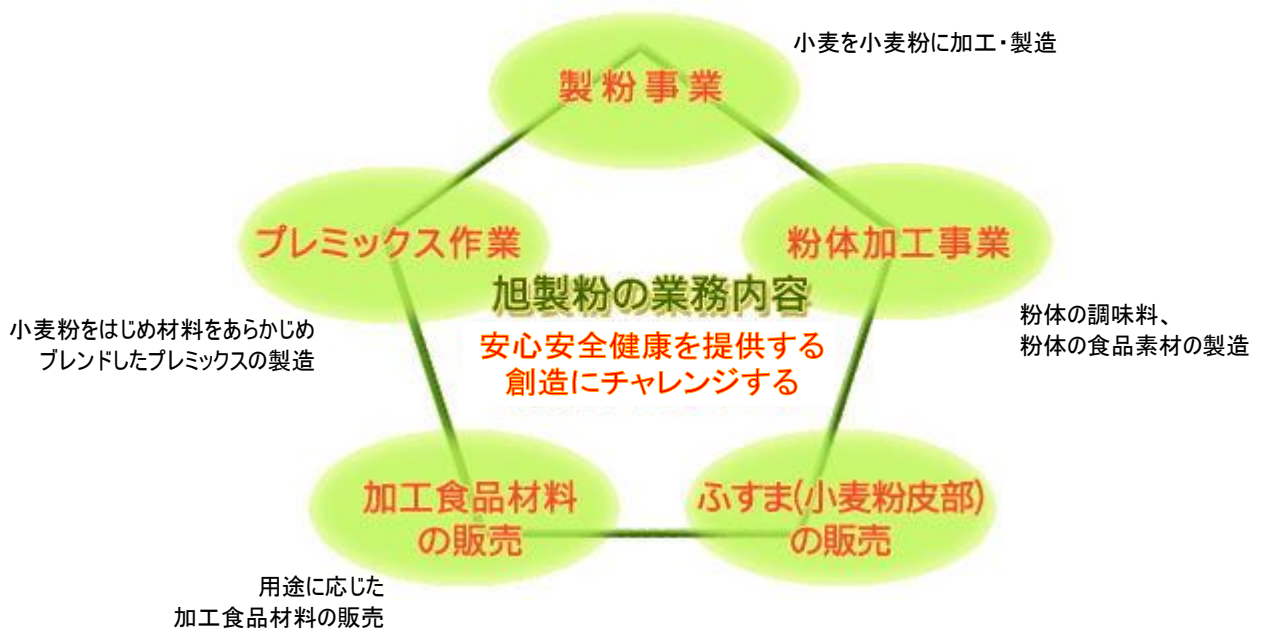
Corporation Guide

Asahi FLOUR Mills co.,ltd.



旭製粉に関わる全ての人の夢と
幸せを求めて、
感動ある商品やサービスを提供し、
豊かな食文化の架け橋となり、
広く社会に貢献します。

旭製粉の業務内容



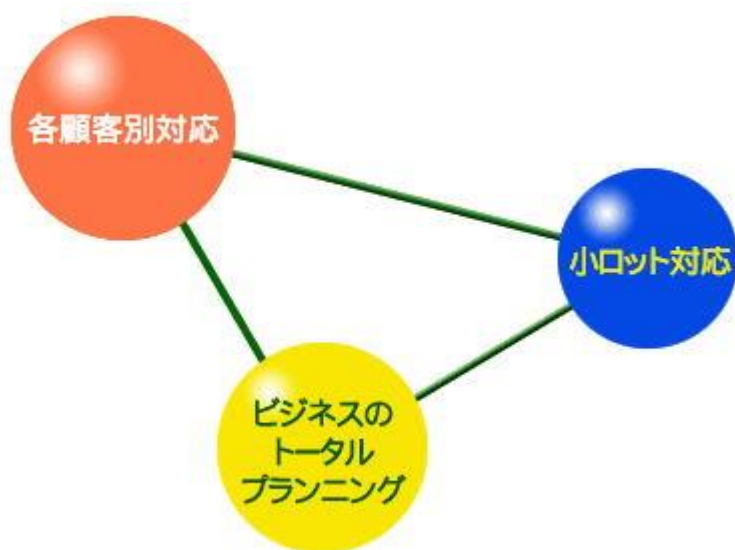
一粒の小麦から生まれる無限の可能性

パンや麺、デザートに至るまで様々な食品に姿を変え、
現代の日本人の食生活に欠かすことの出来ないものとなった小麦粉。
食品素材として幅広く活用される小麦粉を通じ、
「毎日の食品が安心・安全であること」「心身ともに健康であること」
「食事が美味しいこと・楽しいこと」をモットーに
今後も人々の豊かな食生活に貢献することを使命として経営を展開します。

一番大切なことはお客様を大事にすること。
お客様の立場になって考えること。



旭製粉のワーキングシステム



各顧客別対応

弊社は各お客様とのディスカッションを大切にしております。
・新商品開発提案: お客様が市場で評価される商品や市場に出してみたい商品のご提案をします。
・ライン適正や製造効率を考えたご提案をいたします。

小ロット対応

各お客様のベストの配合が決定いたしますと、小ロットのOEM対応もさせていただきます。
(最低ロット200kgよりローリー車まで)

ビジネスのトータルプランニング

各社の現状をふまえ、新規ビジネスのトータルプランニングをいたします。



営業

お客様からの「信頼」それが基盤

営業部はお客様に喜ばれる「サービス」を常に念頭に置き活動しております。

「迅速」「正確」な対応をもとに情報提供、技術提供させていただき、お客様のプレーンとしてお役に立てることが願いです。



製粉・加工

クリーンな環境での食品づくり

クリーンな空気を取り入れ、材料の一つ一つをよく吟味し、いつも変わらぬ製品を作る事に日々努力しています。

小麦粉をはじめミックス粉、小袋、粉体加工全般に亘って幅広く製造致します。



■機械リスト

製麺機一式 真空ミキサー(3kg～)
連続波型ロール圧延機(100mm幅)
製菓・製パン 縦型ミキサー(カントー・愛工舎)4機
レバントラックオープン
レオン火星人201その他
惣菜 ラック式蒸し器3機
急速冷凍設備4機
フライヤー3機



開発

新しい市場を創造する

基礎開発・技術開発・商品開発
この3つを柱としてお客様のニーズに対応することを
最も重要に考える開発を目指しております。
原料となる小麦はもちろんのこと、2次加工品
(麺・パン・菓子・惣菜等)の試作の設備を整え、
実際の商品までを作り上げることができます。

品質管理

安心・安全な食品を

食品の品質・安全性を第一に考え、
日々製造する製品に対し、
様々な厳格な品質検査を行い、
お客様が常に安心して
購入できる製品の提供に努めています。



ご挨拶



代表取締役社長
西田 定

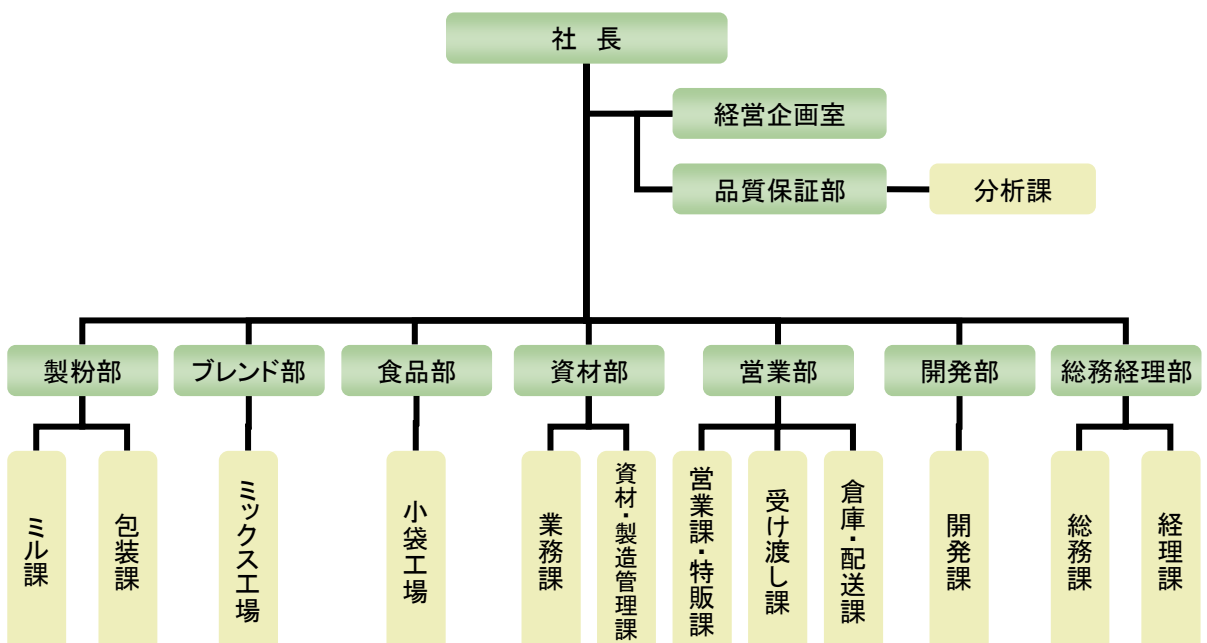
当社は、歴史あるまほろばの里・奈良県桜井市で生まれ育ち、創業以来、小麦粉の製粉一筋に営んでまいりました。

小麦は、人類のいのちを支える最も重要な穀物であります。そして小麦粉は、パンや麺、菓子のように様々な形に加工され、彩り豊かな食卓を演出してきました。私たち旭製粉の大きな役割は、こうした豊かな食生活を橋渡しをすることだと考えております。

私共は、お客様の様々な問題の解決やご要望にお応えするための、粉もの原料の開発を最重要課題として取り組んでおります。お客様におかれましては、「オリジナル商品の創造」「小ロット対応」「共同開発による商品作り」をキーワードとした、当社の機能を存分にご活用頂ければ幸いです。

時代は移り変わりますが、食生活の橋渡しという私共の役割をしっかりと認識し、これからもお客様と共に歩ませて頂き、そして食品素材原料を通じて社会に貢献できる会社となるように努力して参る所存です。今後ともよろしくお願い申し上げます。

組織図



会社概要

商号	旭製粉株式会社
所在地	奈良県桜井市大字上之宮67番地の2
連絡先	TEL:0744-42-2971 FAX:0744-45-4569
ホームページアドレス	http://www.konaya.biz/
資本金	3,000万円
代表者	代表取締役社長 西田 定
業種	製粉業
営業品目	小麦粉、ふすま、プレミックス、家庭用小袋、食品加工製造、食品添加物、その他食材
年商	41億円
主要仕入先	農林水産省、松谷化学株式会社、日本澱粉工業株式会社、日本製麻株式会社
主要得意先	エースコック株式会社、共立食品株式会社、株式会社池利、大徳食品株式会社 日本製麻株式会社、丸紅食料株式会社
主要取引銀行	南都銀行桜井支店、みずほ銀行奈良支店、りそな銀行橿原支店、大和信用金庫 商工中金
従業員数	116名（2022年8月現在）

弊社沿革

1940年(昭和15年)	会社設立 全国製粉53社のうちに指定を受ける(50パーレル)
1946年(昭和21年)	増設して日産能力40トンとなる
1950年(昭和25年)	増設して日産能力120トンとなる
1964年(昭和39年)	鉄筋5層の新工場完成 オールニューマシステムを取り入れ、日産能力250トンとなる
1967年(昭和42年)	原料小麦貯蔵サイロを増設
1975年(昭和50年)	小麦粉サイロを建設 プレミックス事業を開始
1984年(昭和59年)	小麦粉サイロを増設
1993年(平成5年)	新倉庫及び新社屋を建設、小袋ラインを設置
1996年(平成8年)	ミックスプラントを建設
2001年(平成13年)	第4ミックス工場を設立
2004年(平成16年)	ISO9001を取得 ピーリングシステムを導入
2005年(平成17年)	食品添加物事業を開始、新小袋工場を建設、南倉庫を改築
2007年(平成19年)	第5ミックス工場を建設
2008年(平成20年)	小袋ラインを増設
2009年(平成21年)	小袋ラインを増設
2012年(平成24年)	新工場包装ラインを改築
2016年(平成28年)	製粉工場の日産能力を140トンに変更、第3ミックス工場を更新、第6ミックス工場を新設
2017年(平成29年)	第2ミックス工場改装
2018年(平成30年)	第1ミックス工場改装
2021年(令和3年)	ISO22000認証取得 第3ミックス工場増設
2024年(令和6年)	第7ミックス工場新設

会社周辺地図



旭製粉株式会社

〒633-0041

奈良県桜井市上之宮67番地の2

TEL : 0744-42-2971

FAX : 0744-45-4569

<http://www.konaya.biz/>

メール info@konaya.biz



旭製粉株式会社

Asahi Flour Mills co.,ltd.