

フルーツグミ
Fruit gummies



神奈川県産小田原みかんグミ
【内容量】50g 【使用果実】小田原産みかん



神奈川県産湘南ゴールドグミ
【内容量】50g 【使用果実】神奈川県産湘南ゴールド



岡山県産ぶどうグミ
【内容量】50g 【使用果実】岡山県産ぶどう



宮城県産いちごグミ
【内容量】50g 【使用果実】宮城県産いちご



山梨県産シャインマスカットグミ
【内容量】45g 【使用果実】山梨県産シャインマスカット



国産りんごグミ
【内容量】50g 【使用果実】国産ふじりんご



神奈川県産抹茶グミ
【内容量】50g 【使用茶葉】神奈川県産抹茶 緑茶

ギフトセット
Gift set



詰め合わせセット(6個入り)
※季節によって商品の取合せが変わります



詰め合わせセット(8個入り)
※季節によって商品の取合せが変わります

株式会社ナチュレ
商 品
カタログ

季節のフルーツゼリー・グミ

旬のフルーツで作る
ナチュレのナチュラルゼリー



こだわりの国産・神奈川県産のフルーツを使用した
ゼリーとグミをお楽しみください。

◎ご注文・商品に関するお問い合わせは

株式会社 ナチュレ

〒256-0813 神奈川県小田原市前川435-2 Tel 0465-20-6400 Fax 0465-43-3304
メールアドレス nature20130515@an.email.ne.jp ホームページ <https://nature-kanagawa.com>



神奈川県産フルーツゼリー・グミ
株式会社 ナチュレ

神奈川県産・国内産の季節の旬の果物を使用したフレッシュなゼリーです。

2013年に、フルーツをメインとした加工品を販売する会社、株式会社ナチュレを創業しました。

現在は国産・神奈川県産のフルーツを使用した、ゼリー・グミを販売しています。地元のJA様や各農家様のご協力があって、商品が出来上がっています。

小さな会社が手作業で製造している商品を是非ご検討下さい。



image photo

春のフルーツゼリー Spring fruit jelly



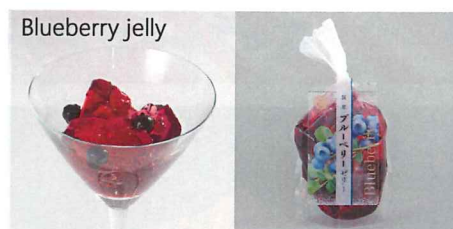
神奈川県産桜ゼリー
【内容量】170g 【使用果実】神奈川県産八重桜



神奈川県産湘南ゴールドゼリー
【内容量】170g 【使用果実】神奈川県産湘南ゴールド



神奈川県産曾我の梅酒梅ゼリー
【内容量】170g 【使用果実】神奈川県産曾我の梅



国産ブルーベリーゼリー
【内容量】170g 【使用果実】国産ブルーベリー

夏のフルーツゼリー Summer fruit jelly



静岡県産マスクメロンゼリー
【内容量】170g 【使用果実】静岡県産マスクメロン



神奈川県産横浜なしゼリー
【内容量】170g 【使用果実】横浜産なし



山形県産ラフランスゼリー
【内容量】170g 【使用果実】山形産ラフランス



国産ももゼリー
【内容量】170g 【使用果実】国産白桃



山形県産黄桃ゼリー
【内容量】170g 【使用果実】山形産黄桃



沖縄産シークワサーゼリー
【内容量】170g 【使用果実】沖縄産シークワサー

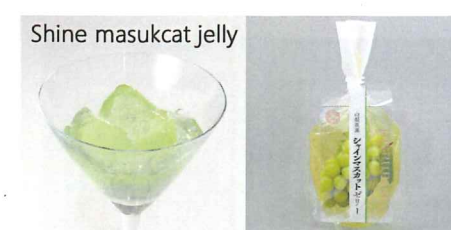
秋のフルーツゼリー Autumn fruit jelly



岡山県産ぶどうゼリー
【内容量】170g 【使用果実】岡山県産ぶどう



国産りんごゼリー
【内容量】170g 【使用果実】国産りんご



山梨県産シャインマスカットゼリー
【内容量】170g 【使用果実】山梨県産シャインマスカット

冬のフルーツゼリー Winter fruit jelly



神奈川県産レモンゼリー
【内容量】170g 【使用果実】神奈川県産レモン



神奈川県産キウイフルーツゼリー
【内容量】170g 【使用果実】神奈川県産キウイフルーツ



宮城県産いちごゼリー
【内容量】170g 【使用果実】宮城県産いちご



神奈川県藤野産ゆずゼリー
【内容量】170g 【使用果実】藤野町産ゆず



神奈川県産小田原みかんゼリー
【内容量】170g 【使用果実】小田原産みかん